

TS-1555 パーソナル加湿器 木目調クリアボトルタイプ 取扱説明書

TS-1555-008

パーソナル加湿器 木目調クリアボトルタイプ
取扱説明書

使用上の注意

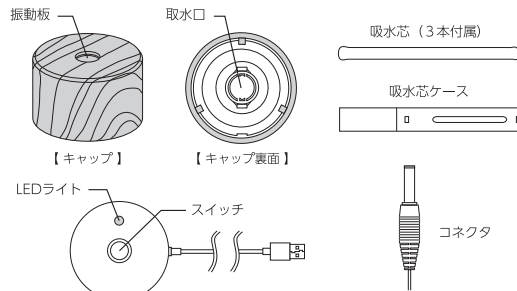
警告 死亡や重傷に結びつくことが想定される内容です。

- 本来の目的用途以外に使用しないでください。
- 火気に近づけたり、直射日光の当たる場所や高温の場所での使用、保管はしないでください。
- USBコードを傷つけたり、破損したり、加工したり、無理に曲げたり、引っ張ったり、ねじったり、熱器具に近づけたりして傷んでしまった場合、感電、ショート、火災の原因になりますので使用しないでください。
- LEDランプの光を直接見ないでください。
- 分解、改造、加熱、火の中に入れてはしないでください。
- 小さなお子様の手が届くところで使用しないでください。
- 濡れた手でUSBプラグをさわると感電するおそれがありますので、さわらないでください。
- 健康を害するおそれがありますので、ミスト吹出口から出るミストを故意に吸入しないでください。

注意 傷害または物的損害の発生が想定される内容です。

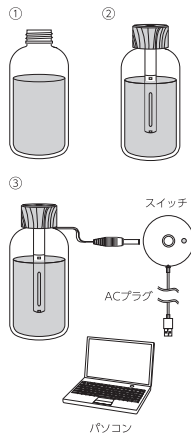
- 落としたり、強い衝撃を加えると破損するおそれがあります。
- 防水仕様ではないので本体を水に浸さないでください。
- シンナー、アルコールなどで拭かないでください。
- スイッチを入れても起動しない場合はショートするおそれがありますので、USBプラグを抜いてください。
- 不安定な場所、不安定な容器、水平でない場所、振動が激しい場所、屋外、ミストがかかる悪影響が出るものの周囲、電気製品などの周囲には設置しないでください。
- パソコンに接続して使用する場合は、60cm以上離してミストがパソコンに向かないように使用してください。
- ご使用の際は必ず水道水を使用してください。アロマオイルなどの水道水以外のものを入れてはなりません。また水をボトル内に長時間放置すると雑菌が繁殖しやすくなりますので、毎日取り換え使用後はボトル内の水を捨てて清潔に保ってください。
- 故障の原因になりますので、ミスト吹出口から水道水を入れしないでください。また、吹出口を塞がないでください。
- 水がこぼれる原因になりますので、スイッチがONの時は移動させないでください。
- 悪影響をおよぼす原因になりますので、ミストを動植物に直接あてないでください。
- 使用中は振動板を指などで絶対に触らないでください。故障の原因になります。
- USB充電器などの接続機器ではご使用できない場合もございますので予めご了承ください。
- 吸水芯に水が浸っていない状態での使用は故障の原因となりますので使用しないでください。

各部名称



使用方法

- ①ペットボトルに水道水を入れて用意してください。
 - ご使用の際は必ず新しい水道水を使用してください。
 - 故障の原因になりますので、アロマオイルなどの水道水以外のものを入れてはなりません。
 - 故障の原因になりますので、ミスト吹出口から水を入れしないでください。
- ②キャップに吸水芯がセットされていることを確認してから、ボトルにセットしてください。
 - キャップを締めていない状態で水が入ったまま持ち歩いたり、倒したりしないでください。
- ③付属のUSBケーブルを本体に接続し、パソコンやUSB接続機器、USBポート付のAC充電器に接続しスイッチを入れてください。
 - ご使用の電源によって加湿量が変わる場合がございますが故障ではありません。
 - 使用後やミストが出なくなったら必ずスイッチを切り、USB電源から外してください。また3時間タイマー機能が付いていますので、切り忘れても自動で止まります。
 - ご使用の際には必ず吸水芯が水に浸っている状態でご使用ください。吸水芯より水の量が下回ると空焚きの危険性がございます。



お手入れのしかた

- ①綿棒など柔らかいものを使って振動板の表面をやさしく拭きます。振動板の周辺は、よく水を絞ったやわらかい布で拭きます。
※ベンジンやシンナー、漂白剤などは使用しないでください。
- ②吸水芯は水洗いをし、水を切り十分に乾かします。異臭を感じる場合は沸騰させたお湯に吸水芯を10秒ほどさらすと解消されます。
- 長期間使わないときは、吸水芯、振動板をよく掃除し、よく乾燥させて保管してください。

吸水芯の交換の目安

ミストの発生量が減っていると感じたら交換してください。

故障かな?と思ったら

「ミストが出ない」、「ミストが弱い」、「動かない」という場合は、修理、サービスにご相談になる前に次の点をご確認ください。

症状	チェック項目	処置
ミストが 少ない もしくは 弱い	振動板と吸水芯がしっかり接していますか?	振動板に吸水芯がしっかりと接触するように挿し込んでください。
	振動板にごみや異物が入っていませんか?	綿棒など柔らかいものを使って振動板の表面をやさしく拭いてください。
	吸水芯は濡れていますか?	吸水芯を水にしっかりと濡らして本体にセットし少し時間を置いてからスイッチを押してください。
ミストが 出ない	3時間タイマーがはたらいて電源が切れていませんか?	スイッチを押してください。
異音がる	振動板にごみや異物が入っていませんか?	綿棒などの柔らかいものを使って振動板の表面をやさしく吹いてください。

仕様

商品名	: パーソナル加湿器 木目調クリアボトルタイプ
本体色	: ナチュラルウッド
品番	: TS-1555-008
JAN	: 4589591570247
外形寸法	: φ58×135 (mm)
タイマー機能	: 3時間
電源	: USB/5V
消費電力	: 1.4W
加湿量	: 約20~30ml/1時間当たり

MADE IN CHINA

