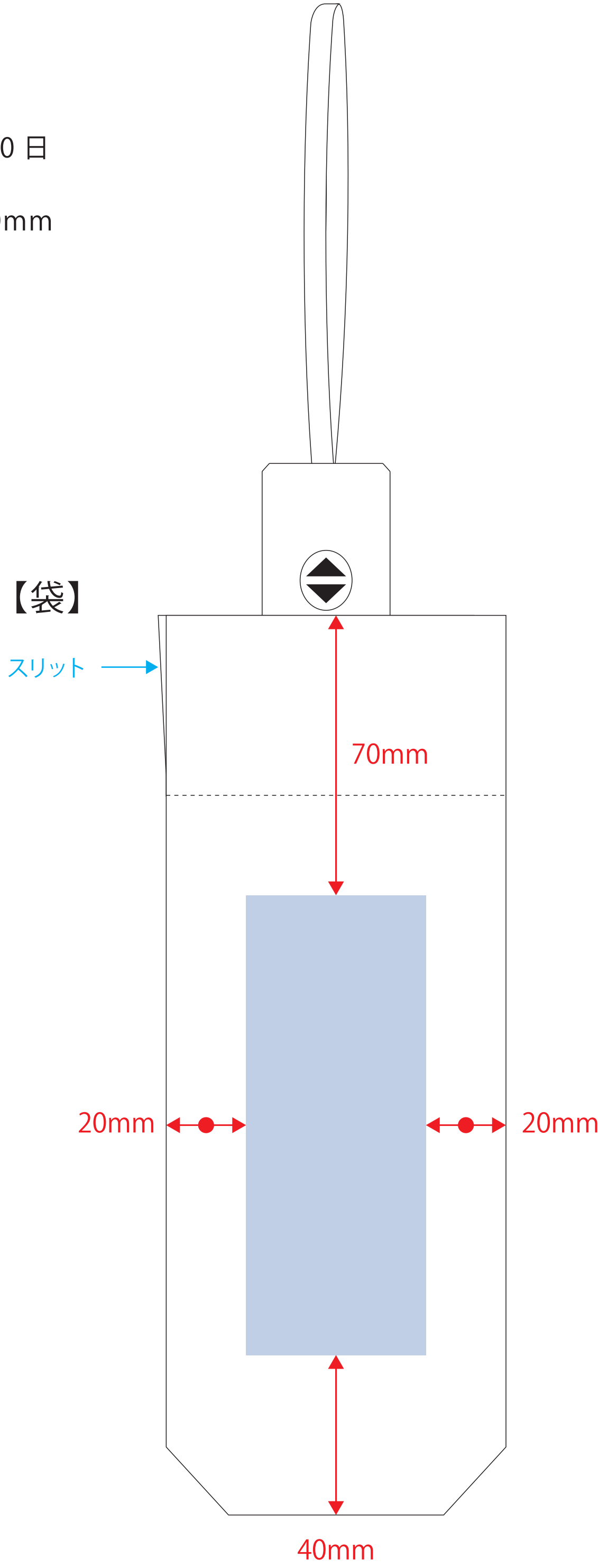


自動開閉遮熱遮光折りたたみ傘

- クライアント：
  - 営業担当：
  - 制作担当：
  - 受注番号：
  - 納期：2025 年 00 月 00 日
  - ロット：
  - デザインサイズ：W00mm
  - 刷り色：1C
  - 刷り位置：図参照
- 版下原寸サイズ



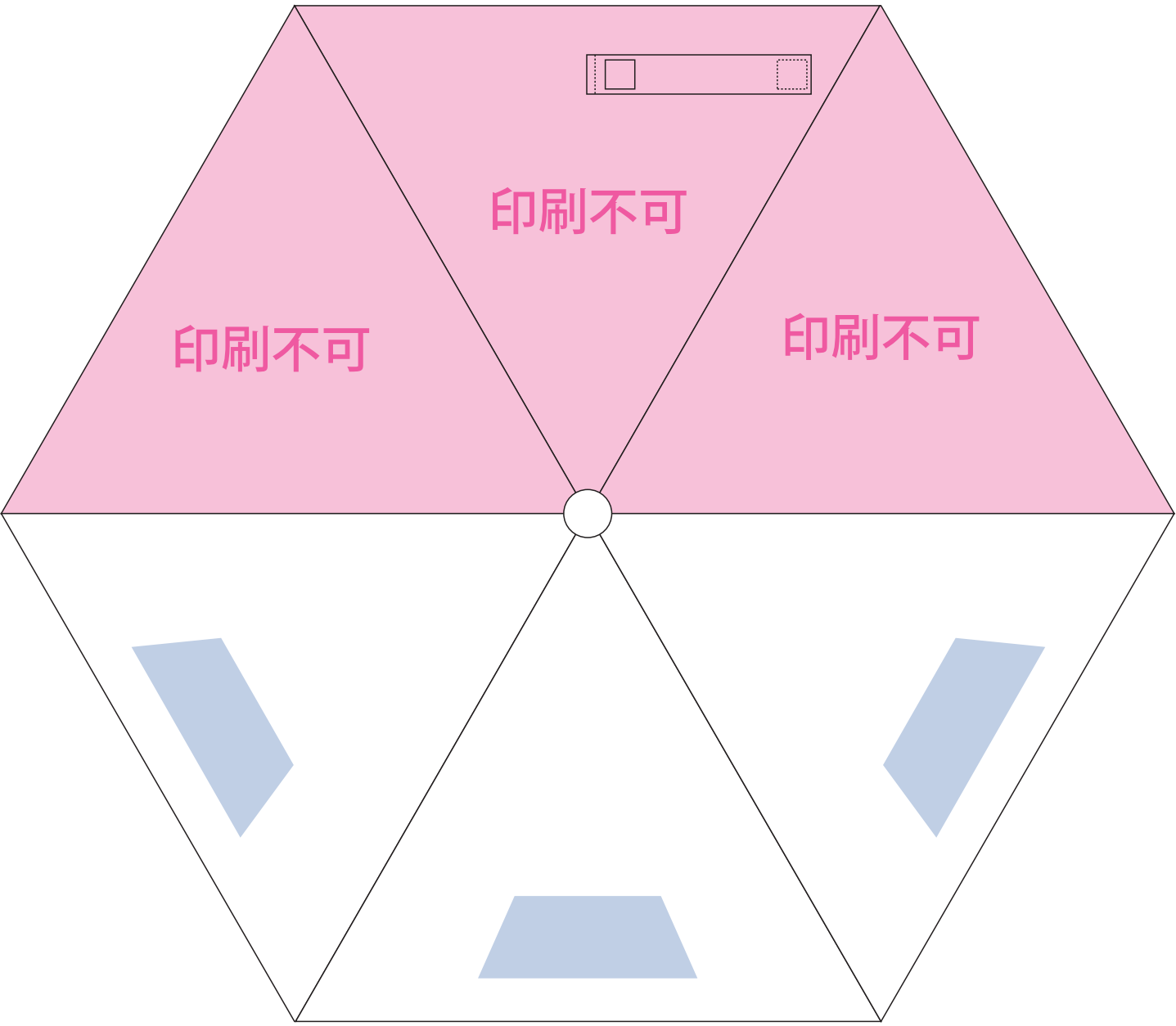
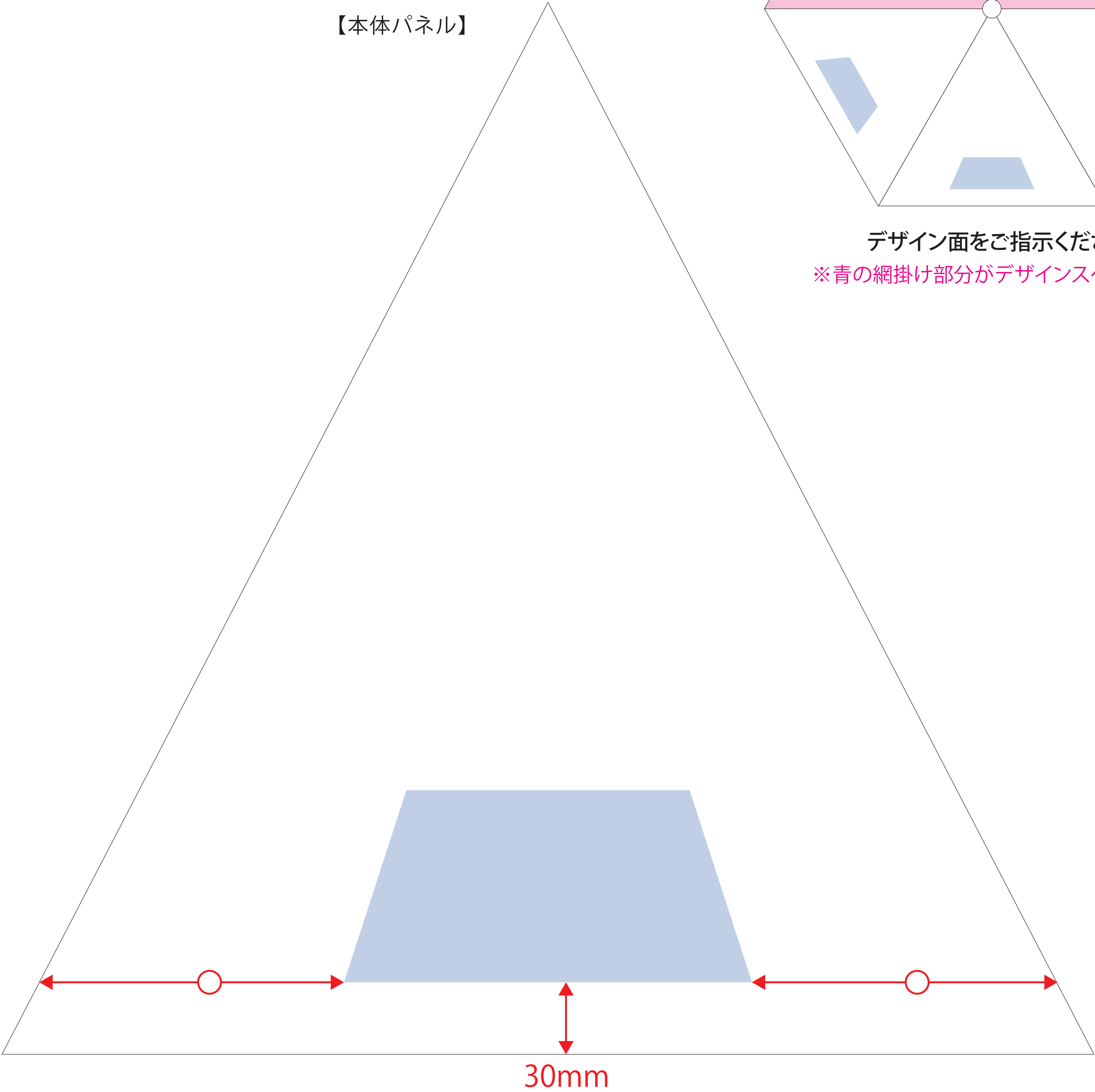
制作上の注意点

- デザインサイズレイアウトの状態での寸法をご記入下さい。
- 刷り色PANTONEまたはCMYKのチップでご指定下さい。(フルカラーは指定不要)
- ※黒・白・金・銀はチップでのご指定はできません。
- ※刷り色が白の場合、裏でレイアウトし、指示事項 / 刷り色の部分に「白」とご記入下さい。
- 刷り位置・寸法線はレイアウト位置に合わせて調整して下さい。
- プリントは網掛けの刷り範囲 以内にお願ひ致します。
- (ベースの材質、又はデザインによりベタ面が多い場合、縁が細かい場合等、調整が必要な場合がございます。)
- 細かい文字などは素材の特性上かすれたり、つぶれてしまう場合がございます。
- ベース素材のカラーにより、印刷色の仕上りが若干変わる場合がございます。

※画像データもご使用の際の注意点

- 原寸600dpiのモノクロ2階調の画像データをレイアウトして下さい。
- 画像データは別途添付して下さい。(pdfデータにリンクしたもの)

【本体パネル】



デザイン面をご指示ください。

※青の網掛け部分がデザインスペースです。

- デザインスペース：袋 /W45×H115 (mm)
- パネル /W170×H80 (mm)
- シルク印刷 最大範囲：袋 /W45×H115 (mm)
- パネル /W170×H80 (mm)
- DTF 印刷 最大範囲：袋 / W45×H115 (mm)
- パネル / W130×H100 (mm)