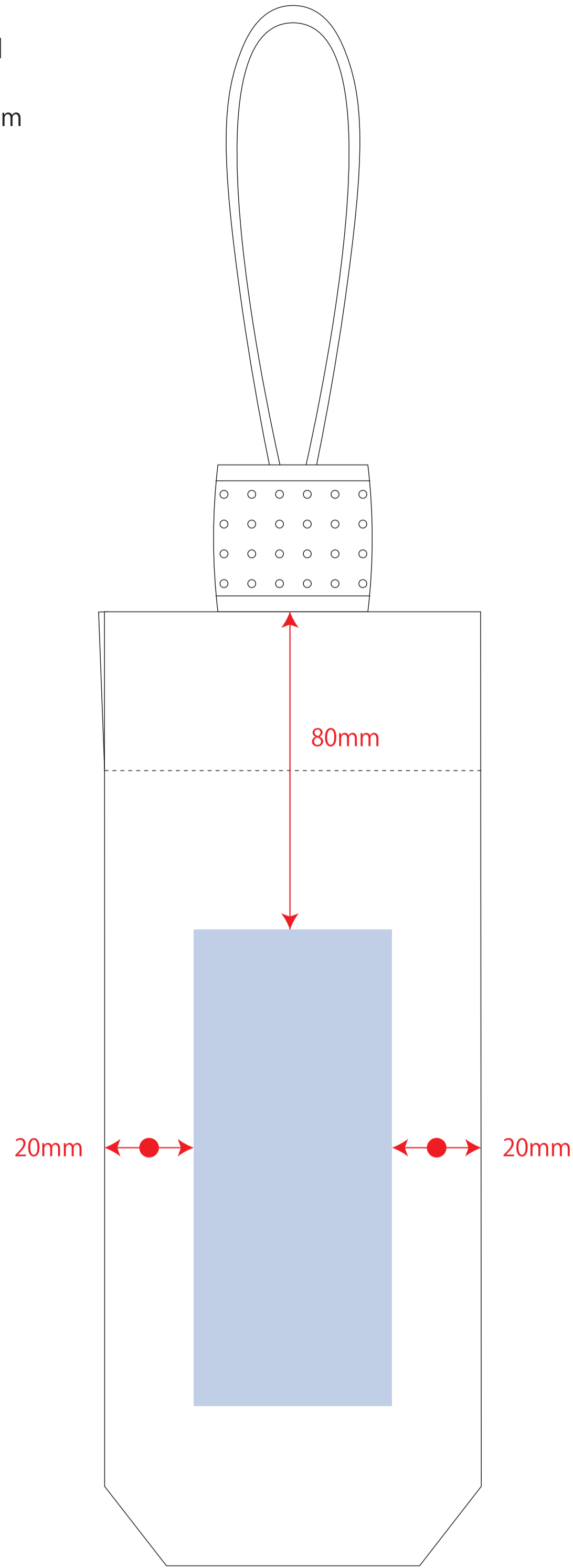
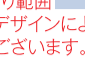


大判耐風 UV 折りたたみ傘

- クライアント：
 - 営業担当：
 - 制作担当：
 - 受注番号：
 - 納期：2025年00月00日
 - ロット：
 - デザインサイズ：W000mm
 - 刷り色：1C
 - 刷り位置：図参照
- 版下原寸サイズ



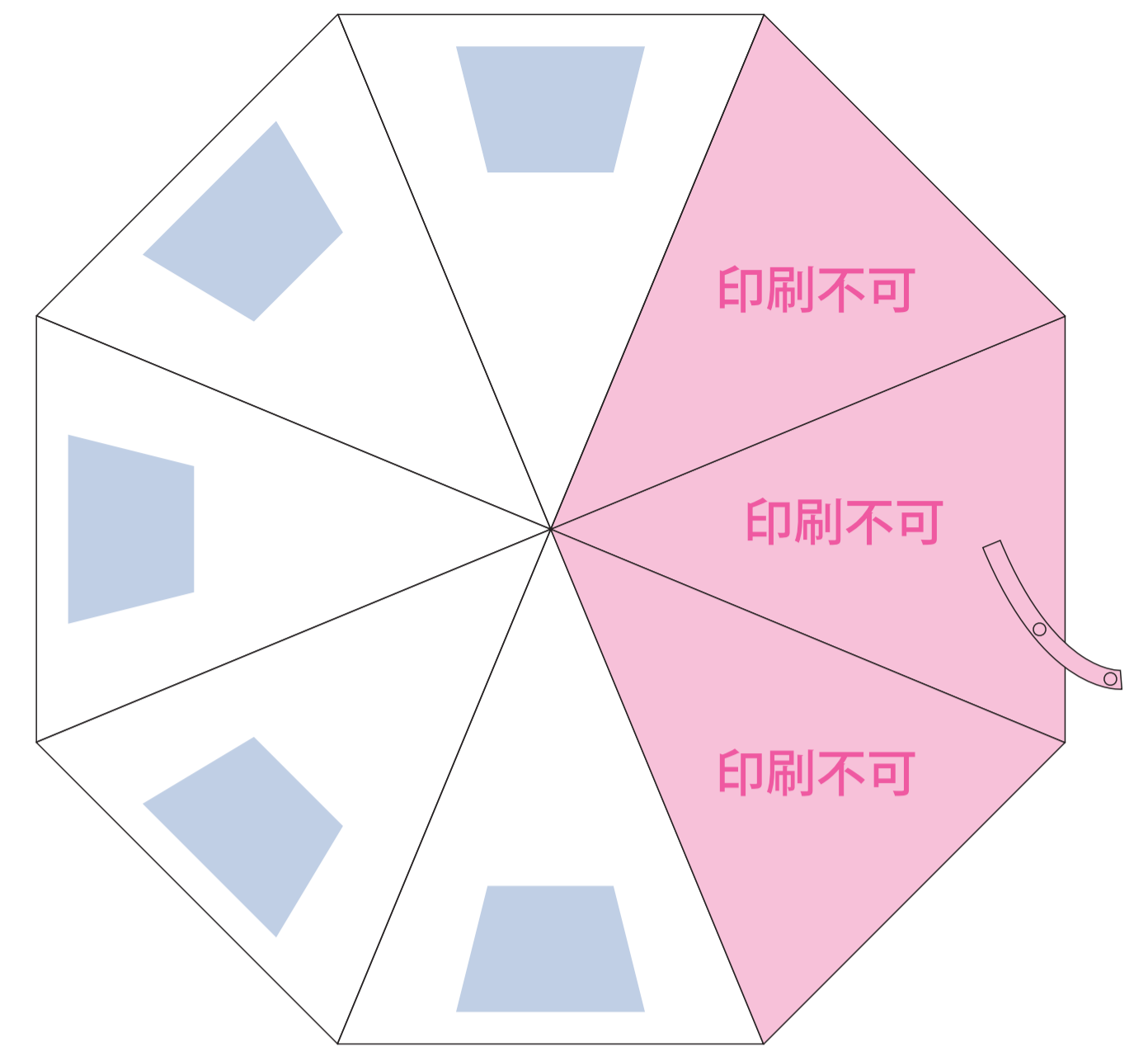
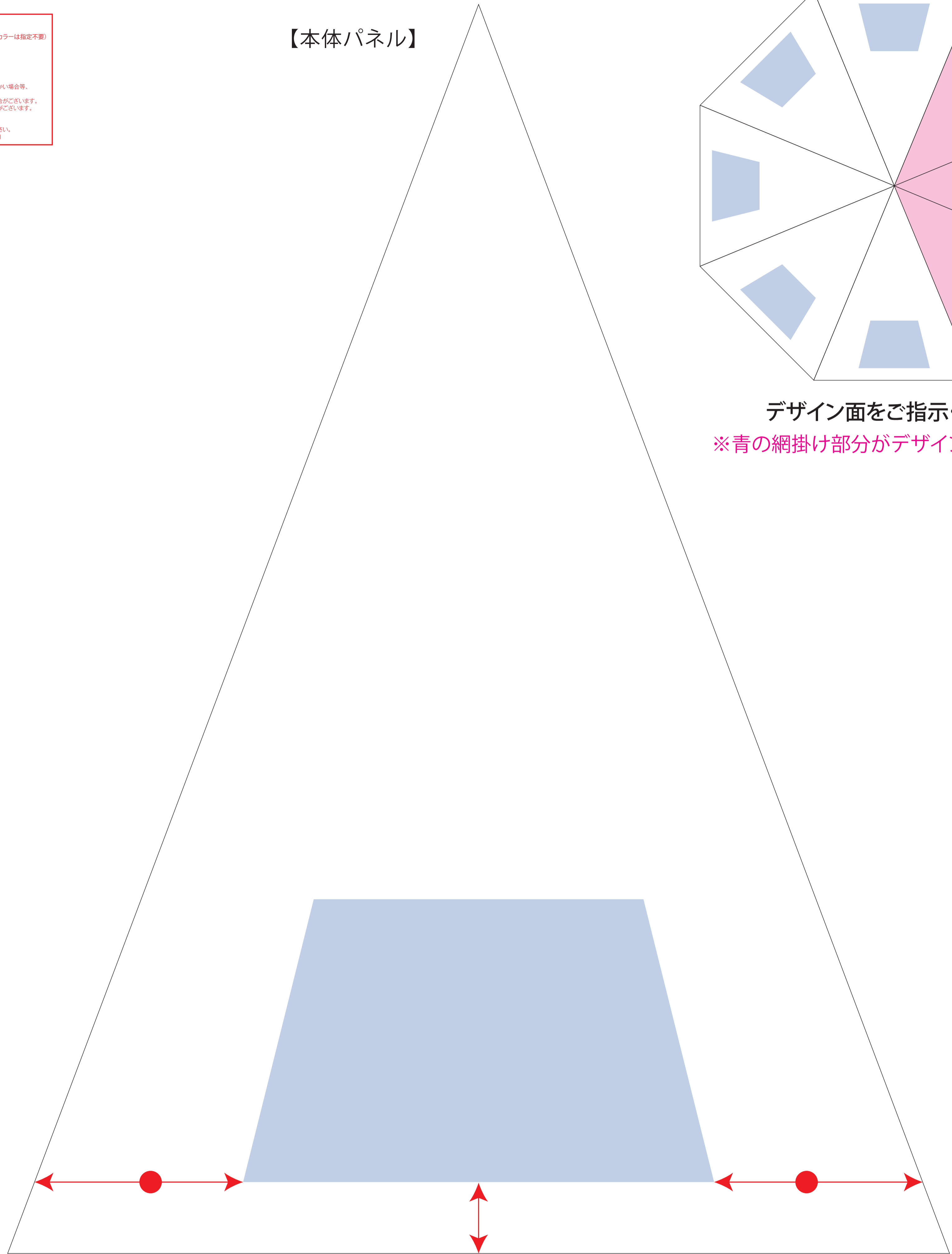
制作上の注意点

- デザインサイズレイアウトの状態での寸法をご記入下さい。
- 刷り色 PANTONE または DIC のチップでご指定下さい。(フルカラーは指定不要)
※黒・白・金・銀はチップでの指定はできません。
※刷り色が白の場合、裏でレイアウトし、指示事項/刷り色の部分に白とご記入下さい。
- 刷り位置 寸法線はレイアウト位置に合わせて調整して下さい。
- プリントは網掛けの刷り範囲  以内にお願致します。
[ベースの材質、又はデザインによりベタ面が多い場合、縁が細かい場合等、調整が必要な場合がございます。]
- 細かい文字などは素材の厚みがかさたり、つぶれてしまう場合がございます。
- ベース素材のカラーにより、印刷色の仕上がり若干変わる場合がございます。

※画像データをご使用の際の注意点

- 原寸 600dpi のモノクロ2階調の画像データをレイアウトして下さい。
- 画像データは別途添付して下さい。(ロゴデータはリンクしたものと)

【本体パネル】



デザイン面をご指示ください。
※青の網掛け部分がデザインスペースです。

デザインスペース：袋 / W50×H110(mm)
パネル / W200×H120(mm)

■シルク印刷 最大範囲：袋 / W50×H120(mm)
：パネル / W200×H120(mm)

■DTF印刷 最大範囲：袋 / W50×H120(mm)
：パネル / W130×H100(mm)