


スタンダード UV 折りたたみ傘

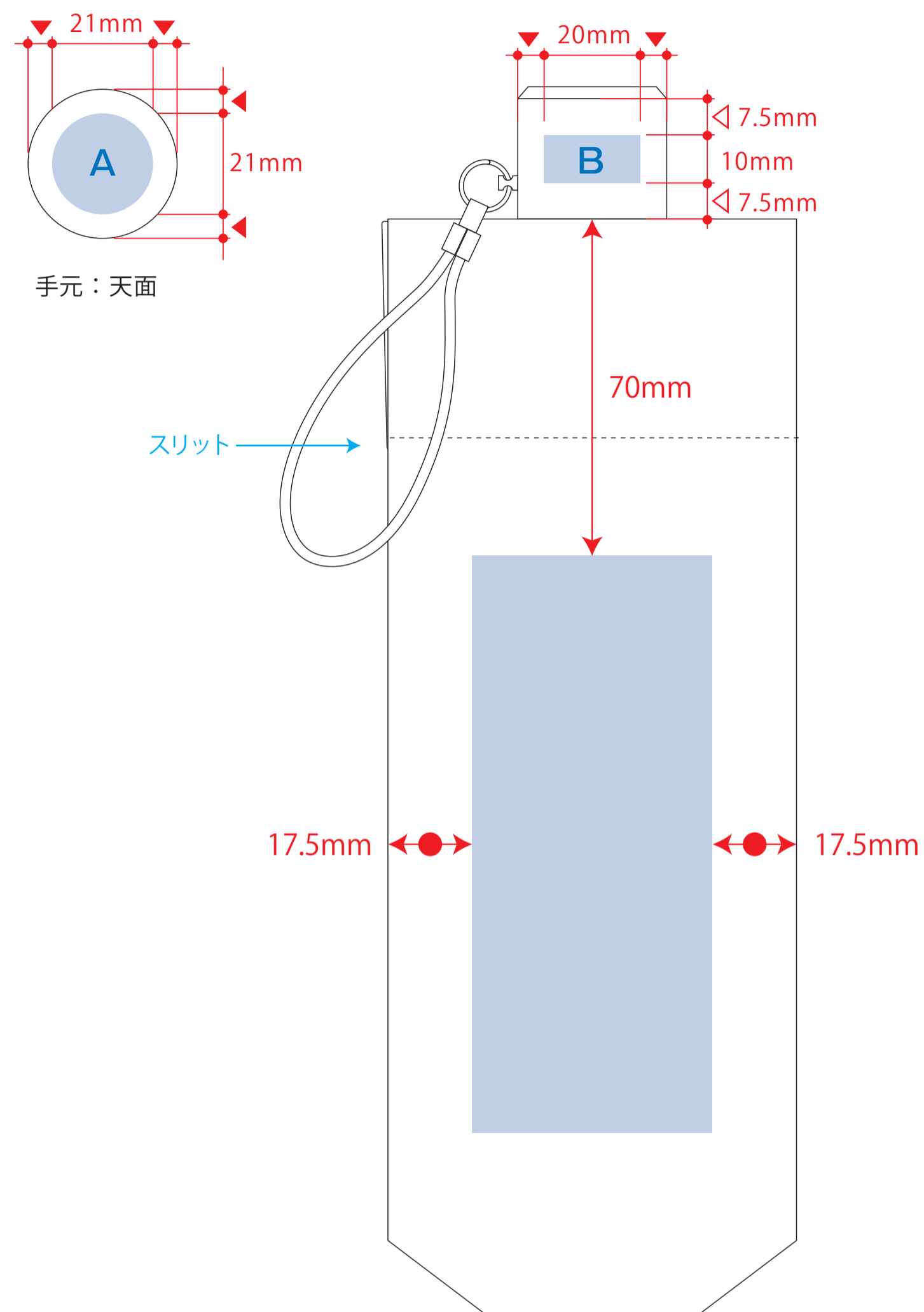
- クライアント:
- 営業担当:
- 制作担当:
- 受注番号:
- 納期: 2025年00月00日
- ロット:
- デザインサイズ: W00mm
- 刷り色: 1C
- 刷り位置: 図参照
版下原寸サイズ

制作上の注意点

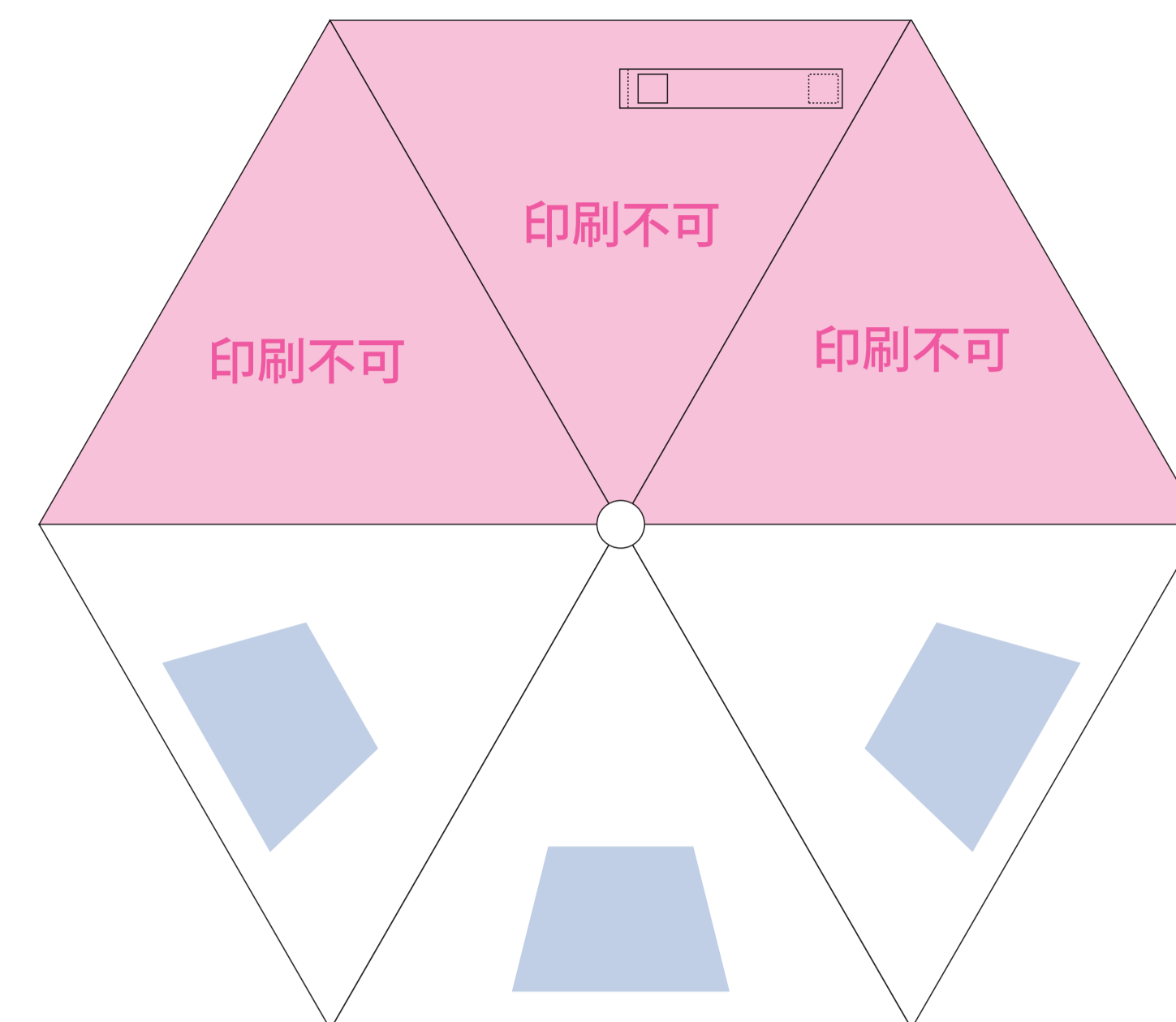
- デザインサイズレイアウトの状態で寸法をご記入下さい。
- 刷り色PANTONE指定またはCMYKのチップでご指定下さい。(フルカラーは指定不要)
※黒・白・金・銀はチップでの指定はできません。
※刷り色が白の場合、黒でレイアウトし、指示事項・刷り色の部分に白をご記入下さい。
- 刷り位置寸法はレイアウト位置に合わせて調整して下さい。
- プリントは網掛けの刷り範囲  以内をお願い致します。
(ベースの材質、又はデザインによりベタ面が多い場合、縁が細かい場合等、調整が必要な場合がございます。)
- 細かい文字などは素材の解像度上かすれたり、つぶれてしまう場合がございます。
- ベース素材のカラーにより、印刷色の仕上がりが若干変わる場合がございます。

※画像データもご使用の際は注意点

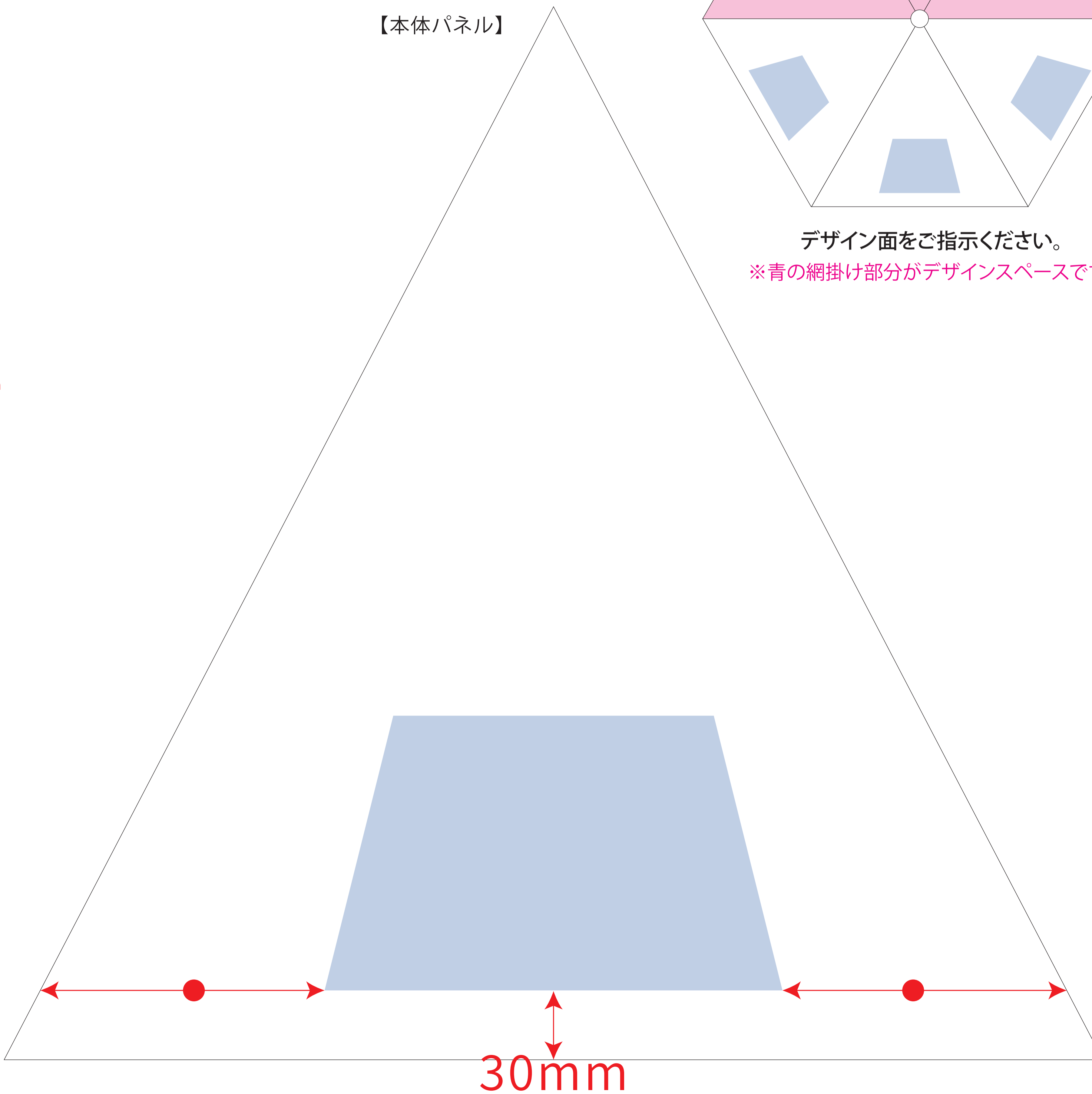
- 原寸600dpiのモノクロの解像度の画像データをレイアウトして下さい。
- 画像データは別途添付して下さい。(pdfデータにリンクしたもの)



【本体パネル】



デザイン面をご指示ください。
※青の網掛け部分がデザインスペースです。



- デザインスペース: 手元A / $\Phi 21$ (mm)
手元B / W20×H10 (mm)
袋 / W50×H120 (mm)
パネル / W200×H120 (mm)
- シルク印刷 最大範囲: 袋 / W50×H120 (mm)
パネル / W200×H120 (mm)
 - パッド印刷 最大範囲: 手元A / $\Phi 21$ (mm)
手元B / W20×H10 (mm)
 - DTF印刷 最大範囲: 袋 / W50×H120 (mm)
パネル / W130×H100 (mm)