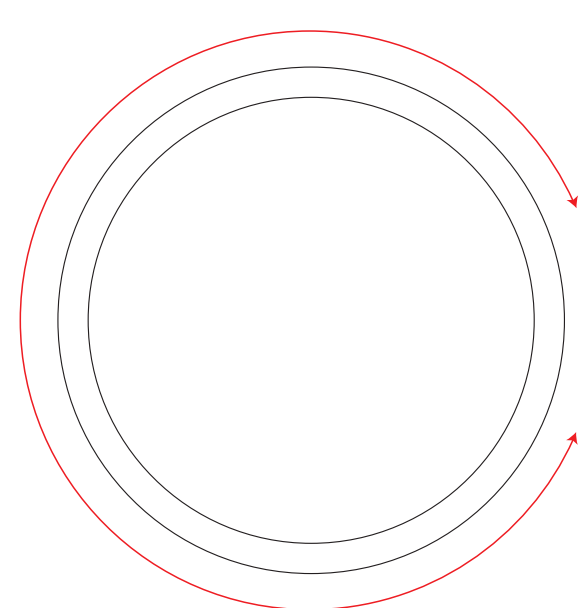


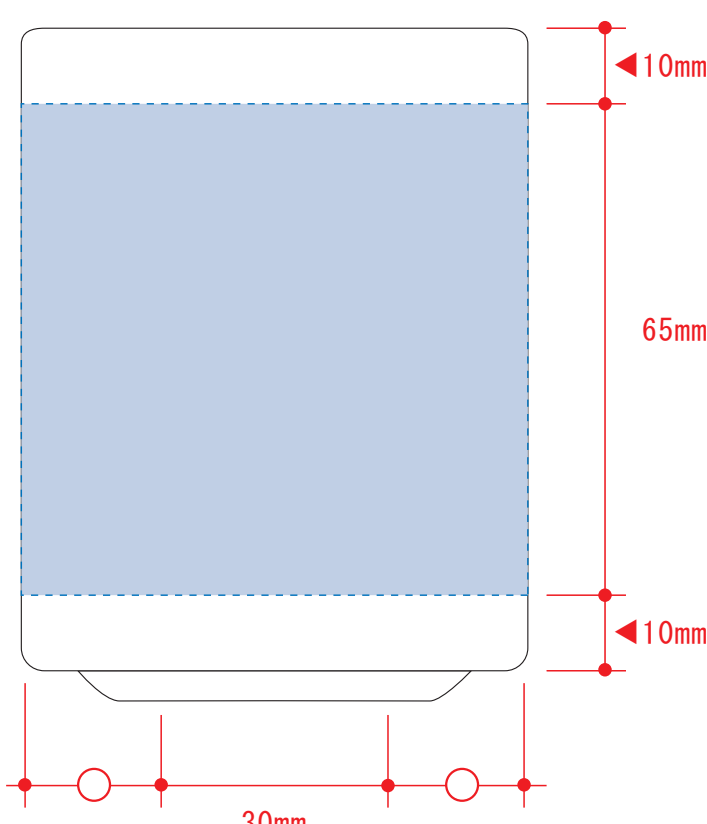
湯呑（S）

- クライアント：
 - 営業担当：
 - 制作担当：
 - 受注番号：
 - 納期：2023年00月00日
 - ロット：
 - デザインサイズ：W000mm
 - 刷り色：1C
 - 刷り位置：図参照
- 版下原寸サイズ

昇華転写での印刷範囲イメージです



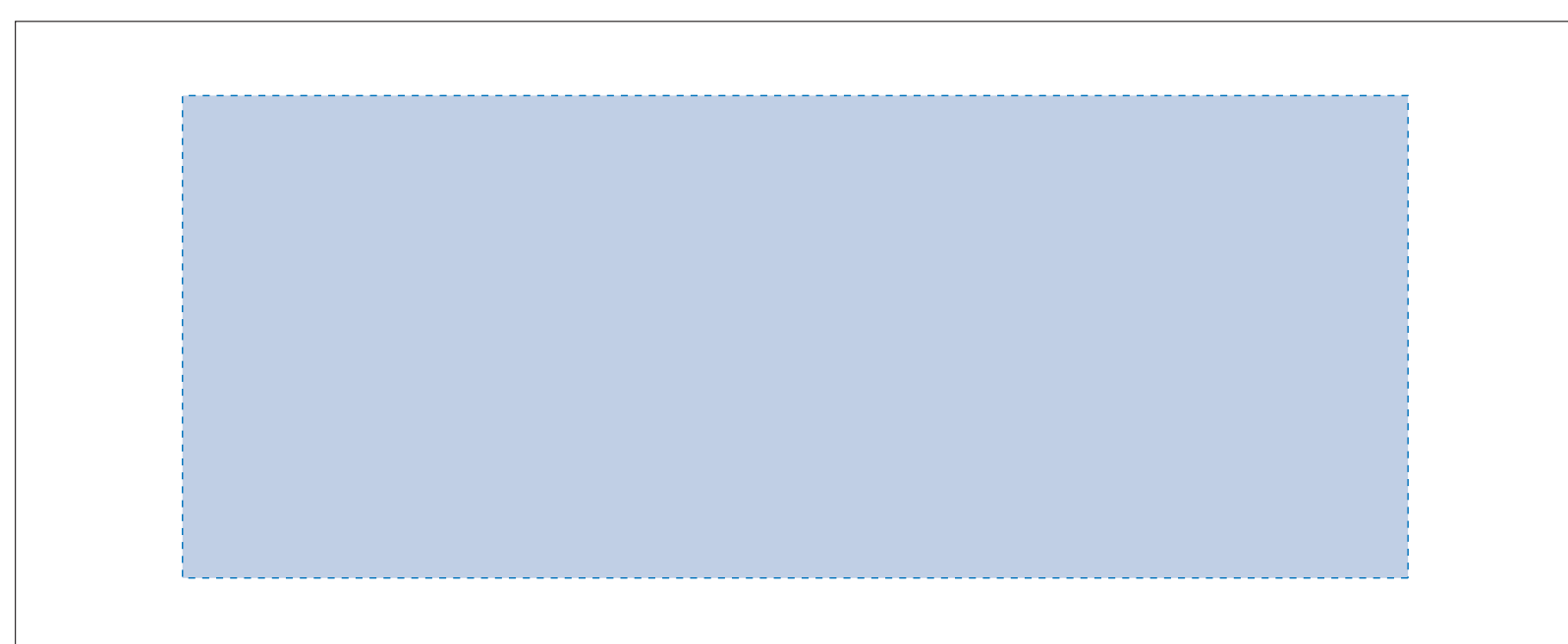
☆仕上がリイメージ



昇華転写用

☆展開時イメージ

☆昇華転写の場合…水色枠が印刷範囲です。

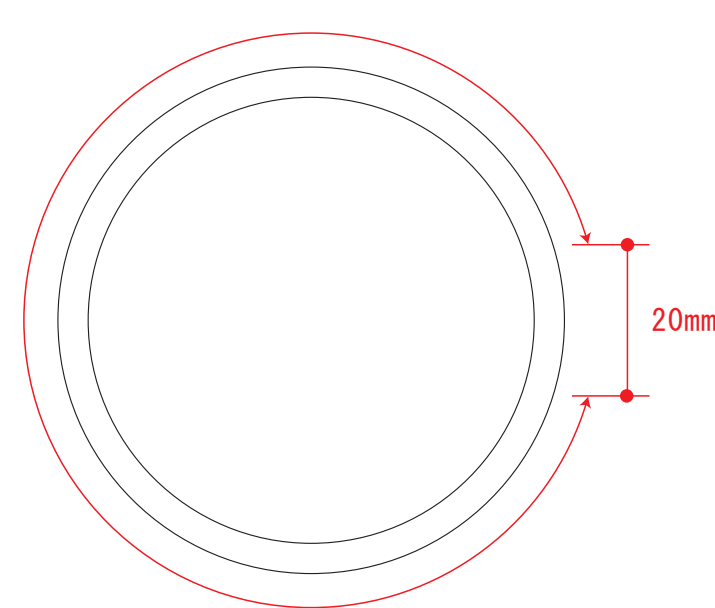


レイアウト可能範囲：W165×H65（mm）
■パッド印刷 最大範囲：W30×H30（mm）
■昇華転写印刷 最大範囲：W165×H65（mm）

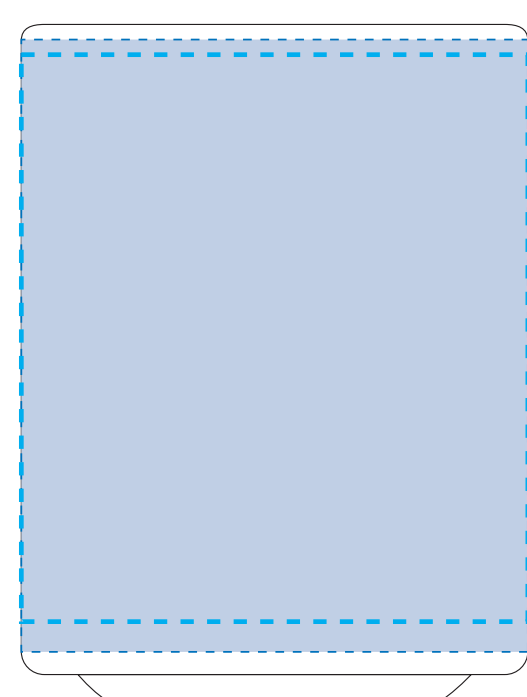
湯呑（S）

- クライアント：
 - 営業担当：
 - 制作担当：
 - 受注番号：
 - 納期：2023年00月00日
 - ロット：
 - デザインサイズ：W000mm
 - 刷り色：1C
 - 刷り位置：図参照
- 版下原寸サイズ

昇華転写での印刷範囲イメージです



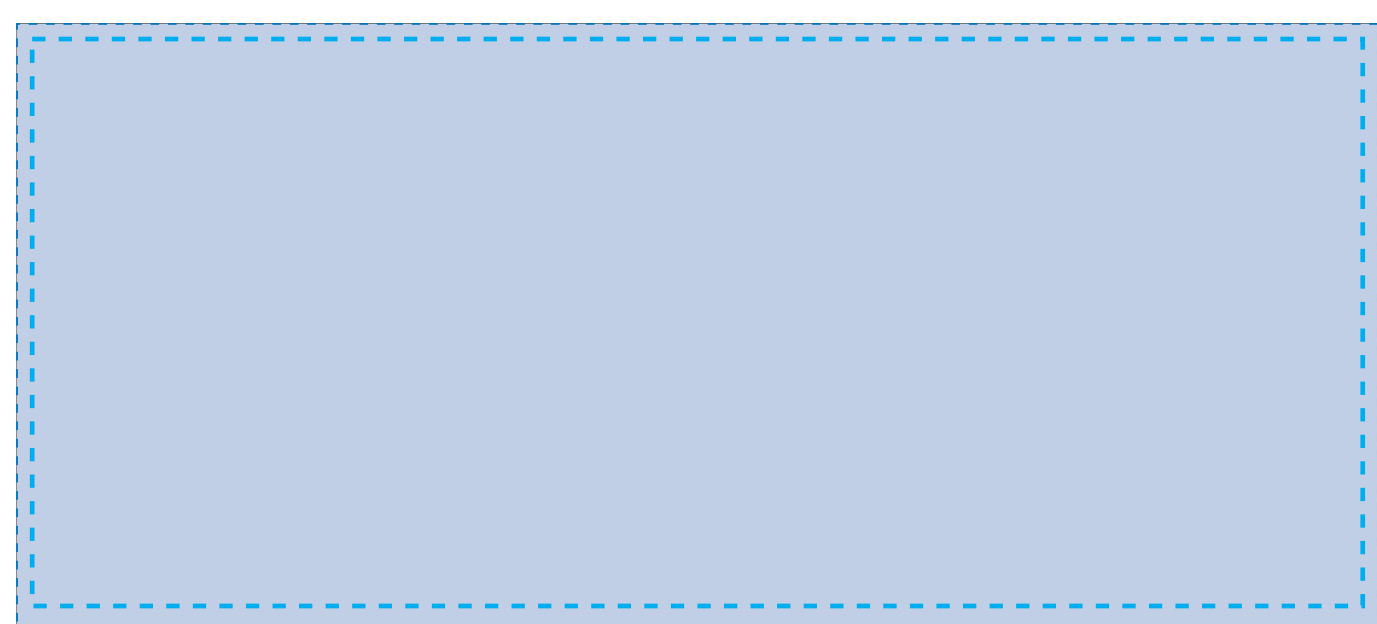
☆仕上がリイメージ



昇華転写Lサイズ用

☆展開時イメージ

☆昇華転写の場合…水色枠が印刷範囲です。

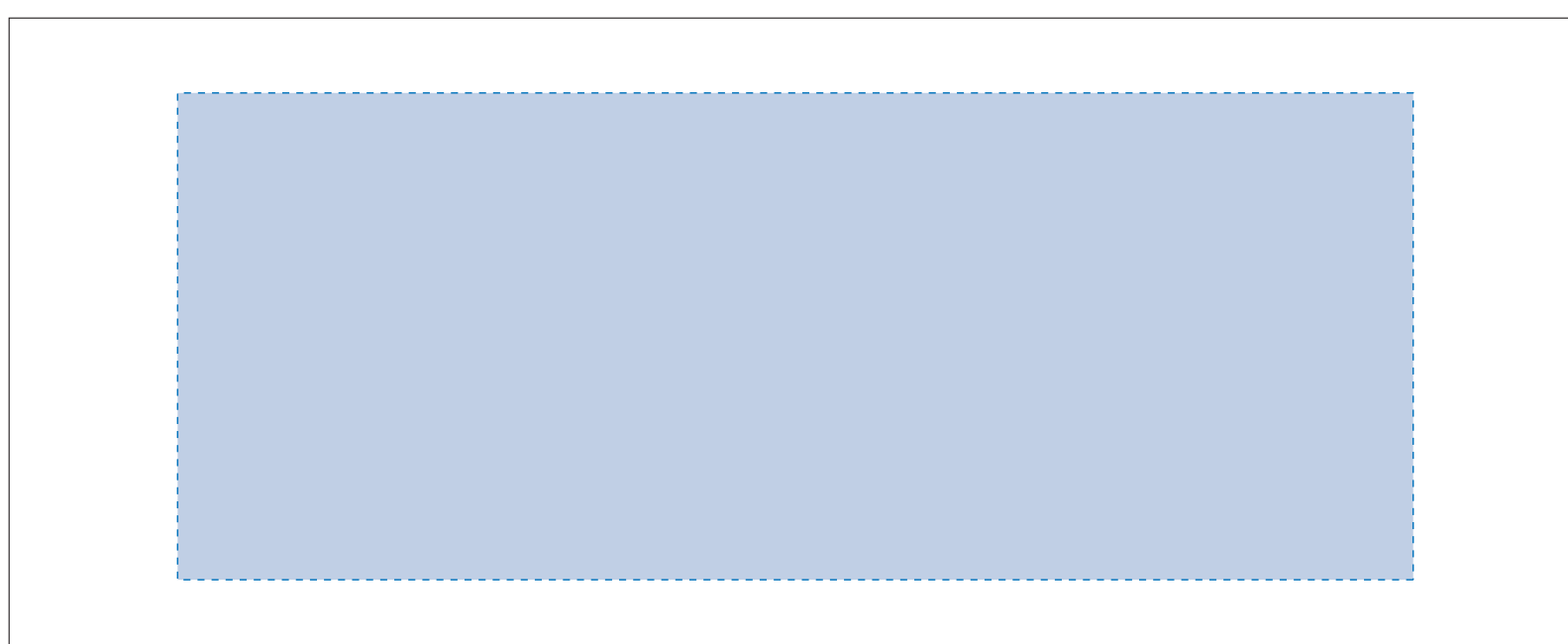


レイアウト可能範囲：W180×H81（mm）
■昇華転写印刷 最大範囲：W180×H81（mm）

※水色点線＝セーフティゾーン

昇華転写用

版下原寸サイズ
※反転して配置してください



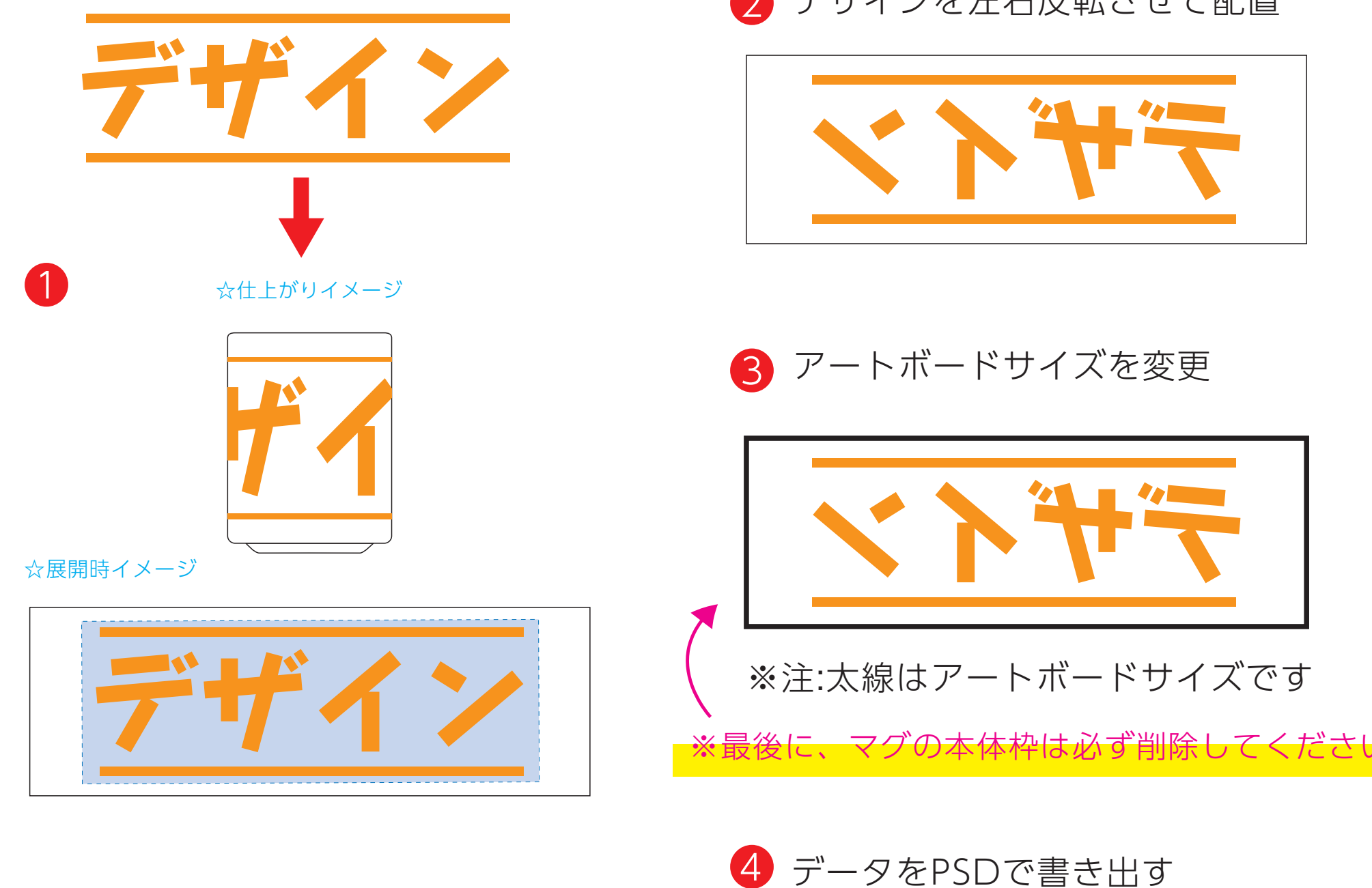
【昇華転写入稿データ制作上の注意点】

★必ずご確認ください★

- ①左側の展開時イメージ内の刷り範囲に、デザインをレイアウトしてください。中段の仕上がリイメージ内の刷り範囲にも、同様にレイアウトしてください。
- ②中央の版下部分に、刷り範囲ごとデザインを左右反転させ、配置してください。配置後、刷り範囲のレイヤーは必ず非表示にしてください。
※表示された状態だとデザインとして一緒に印刷されてしまいます。
- ③最後に、アートボードサイズをW217×H73のサイズに変更し、本体枠とアートボード枠が合うように配置してください。
※配置後、本体枠は削除してください。
- ④アートボードサイズで400dpiの設定でPSDを書き出す。

※入稿データは最終アートボードサイズW217×H73に変換の上、psdデータに書き出し、aiデータと一緒にご入稿ください。

【制作例】



【昇華転写入稿データ制作上の注意点】

★必ずご確認ください★

- ①左側の展開時イメージ内の刷り範囲に、デザインをレイアウトしてください。中段の仕上がリイメージ内の刷り範囲にも、同様にレイアウトしてください。
- ②中央の版下部分に、刷り範囲ごとデザインを左右反転させ、配置してください。配置後、刷り範囲のレイヤーは必ず非表示にしてください。
※表示された状態だとデザインとして一緒に印刷されてしまいます。
- ③最後に、アートボードサイズをW200×H84のサイズに変更し、本体枠とアートボード枠が合うように配置してください。
※配置後、本体枠は削除してください。
- ④アートボードサイズで400dpiの設定でPSDを書き出す。

※入稿データは最終アートボードサイズW200×H84に変換の上、psdデータに書き出し、aiデータと一緒にご入稿ください。

【制作例】

